

4º SENAU
Seminário Nacional de Pós-graduação em Arquitetura e Urbanismo - ANPARQ

MESA2: Pesquisa e Inovação em Arquitetura e Urbanismo

Júnia Santa Rosa
Diretora de Desenvolvimento Institucional e
Cooperação Técnica
Secretaria Nacional de Habitação
Ministério das Cidades

São Paulo, 22 e 23 outubro de 2015



Direito à Moradia

Secretaria Nacional de
Habitação

Ministério das
Cidades

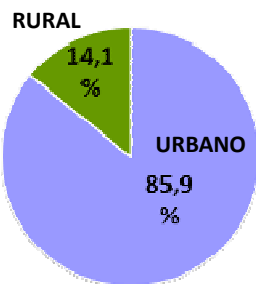


DIMENSIONAMENTO – NECESSIDADES HABITACIONAIS NO BRASIL

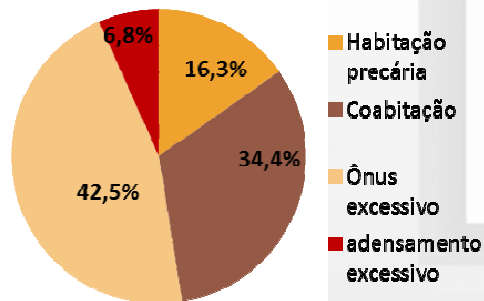
DÉFICIT HABITACIONAL 2012

5,43 milhões de domicílios

Urbano X Rural



Componentes



Fonte: Fundação João Pinheiro FJP, CEDEPLAR - Minas Gerais/IBGE - PNAD 2011 - 2012
Data Base: ano 2012

UM HISTÓRICO DE URBANIZAÇÃO ACELERADA ...

201,5 milhões de habitantes (PNAD/2013)

85,4% população urbana (PNAD/2013)

GRAVES PROBLEMAS FUNDIÁRIOS ...

Falta de registro imobiliário em assentamentos irregulares, bairros e cidades

E UM GRANDE PASSIVO A SER SUPERADO ...

Déficit habitacional: 5,43 milhões de domicílios, sendo 4,66 milhões em áreas urbanas;

Mais de 3 milhões de famílias vivendo em favelas;

Inadequação: 14,5 milhões de domicílios;

Demanda anual futura estimada em 1,5 milhão de habitações/ano até 2023

Fonte: IBGE - Censo 2010/PNAD 2013
Data Base: ano 2013



Secretaria Nacional de
Habitação

Ministério das
Cidades



PROGRAMA MINHA CASA MINHA VIDA - RESULTADOS



TOTAL UNIDADES HABITACIONAIS CONTRATADAS: 4.022.695

RENDA FAMILIAR	UNIDADES HABITACIONAIS CONTRATADAS
FAIXA 1: ATÉ R\$ 1.600,00	1.720.923
FAIXA 2: ATÉ R\$ 3.275,00	1.820.320
FAIXA 3: DE R\$ 3.275,00 ATÉ R\$ 5.000,00	481.452

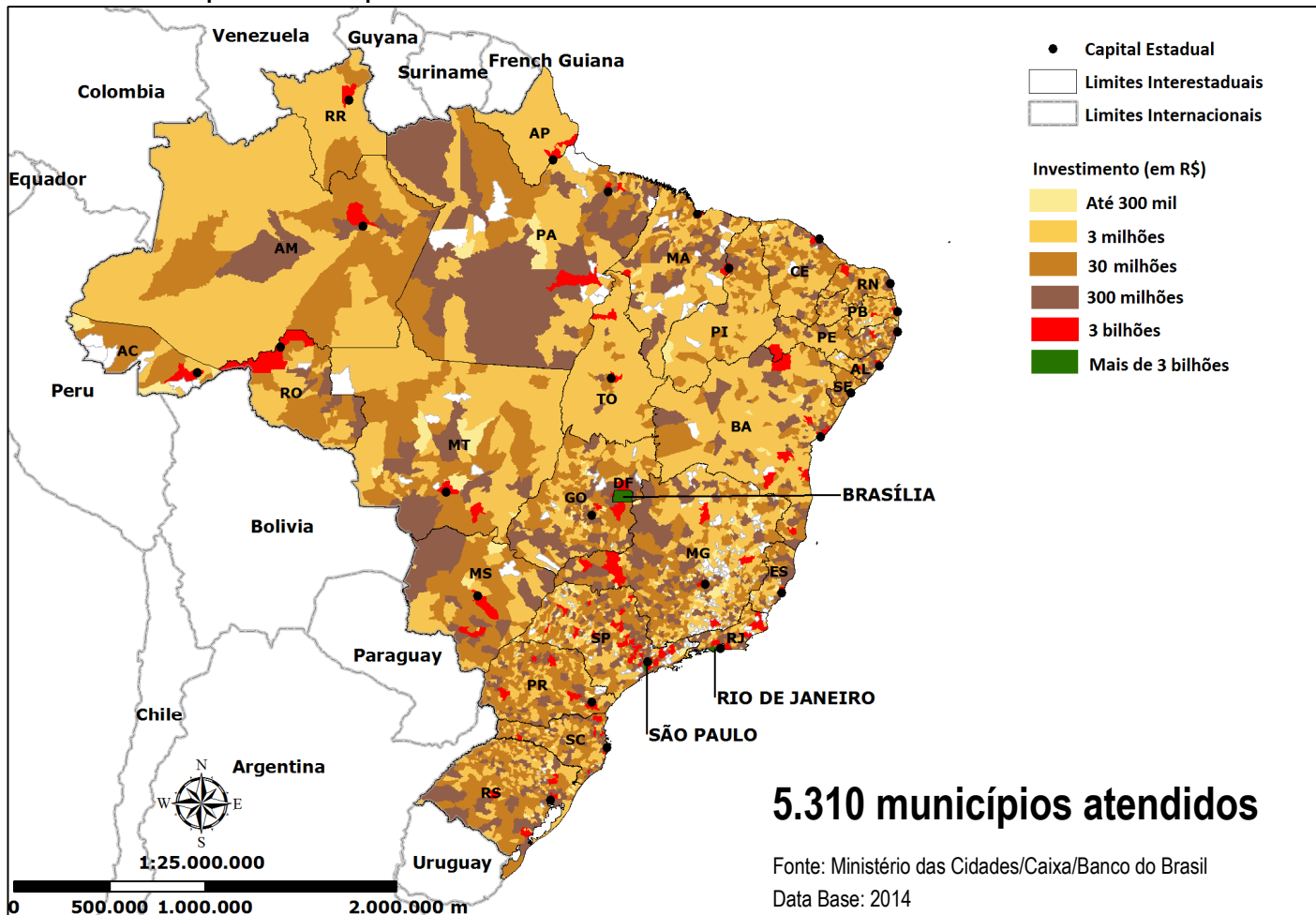
INVESTIMENTO R\$ 272 BILHÕES

UNIDADES HABITACIONAIS ENTREGUES 2.364.112

Data base: 31/08/2015

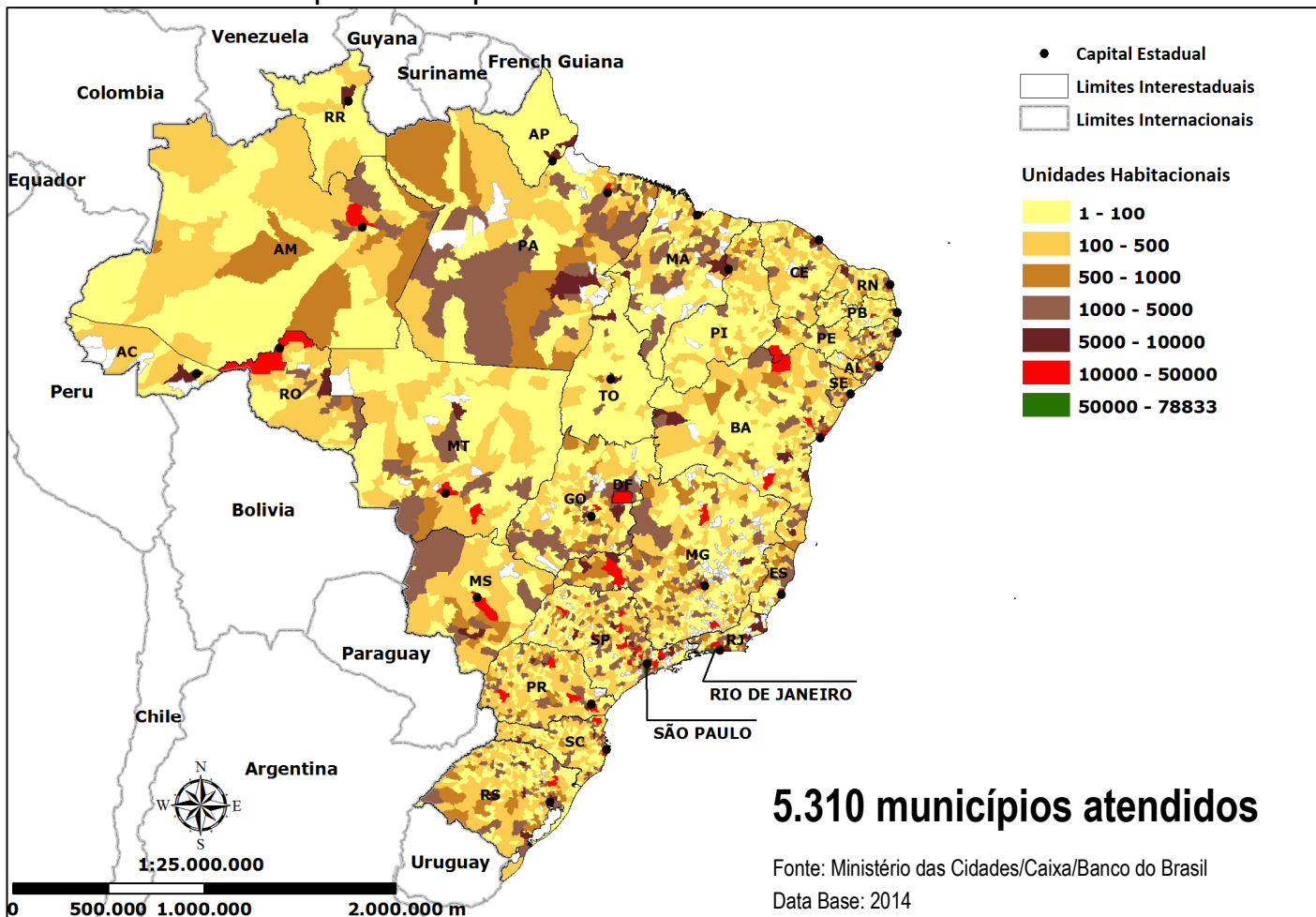
PROGRAMA MINHA CASA, MINHA VIDA – PRODUÇÃO HABITACIONAL

Valor investido por município



PROGRAMA MINHA CASA, MINHA VIDA – PRODUÇÃO HABITACIONAL

Unidades contratadas por município



PAC-UAP - RESULTADOS

PAC URBANIZAÇÃO DE ASSENTAMENTOS PRECÁRIOS [2007-2014]

2,5 MILHÕES DE FAMÍLIAS BENEFICIADAS ATÉ 2014

7,6 MILHÕES DE PESSOAS BENEFICIADAS ATÉ 2014

INVESTIMENTO TOTAL DE R\$ 28,8 BILHÕES ATÉ 2014

Data base: Abril/2015



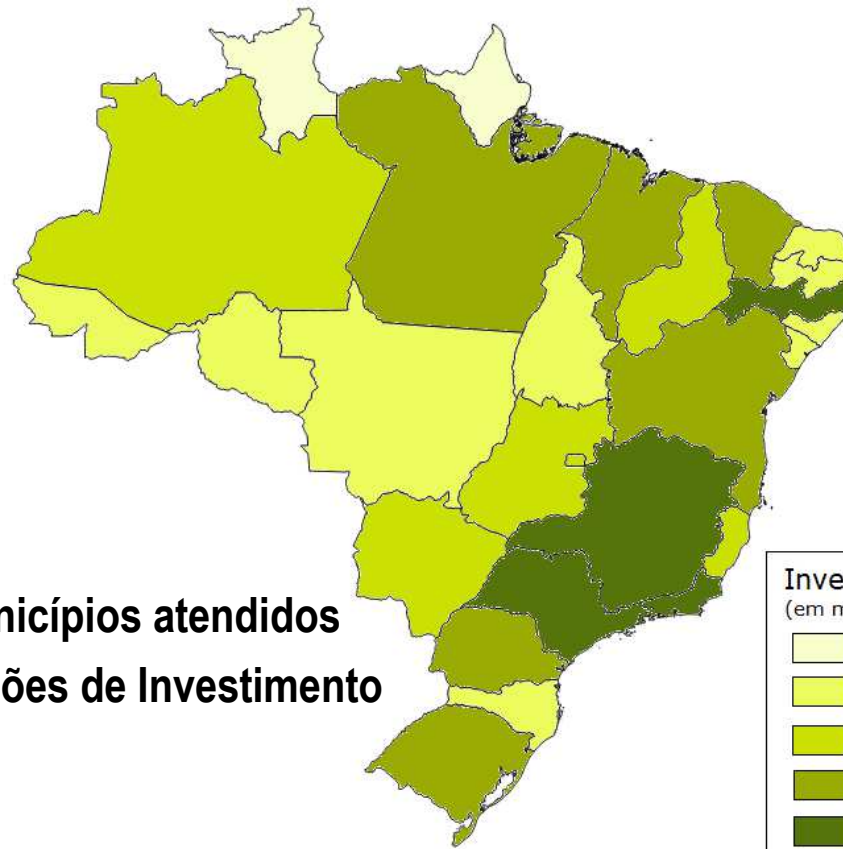
Secretaria Nacional de
Habitação

Ministério das
Cidades



PAC – URBANIZAÇÃO DE ASSENTAMENTOS PRECÁRIOS 2007/2014

Distribuição do Investimento Total em Urbanização de Assentamentos Precários por UF



2.005 municípios atendidos
R\$ 28,8 bilhões de Investimento

Investimento Total por UF - PAC
(em milhões de R\$)

- Até 100
- 100 - 299
- 300 - 499
- 500 - 999
- Acima de 1.000

Fonte: SNH - MCidades
*Data base: 31/03/2015

HABITAÇÃO SOCIAL E URBANISMO: eixos e temas estruturantes

COMPROMISSOS DA AGENDA URBANA PÓS-2015:

- Inclusiva
- Participativa
- Produtiva
- Resiliente

EIXOS

- Habitacional/ Urbano
- Ambiental/Fundiário
- Econômico/Social

ESTRATÉGIAS

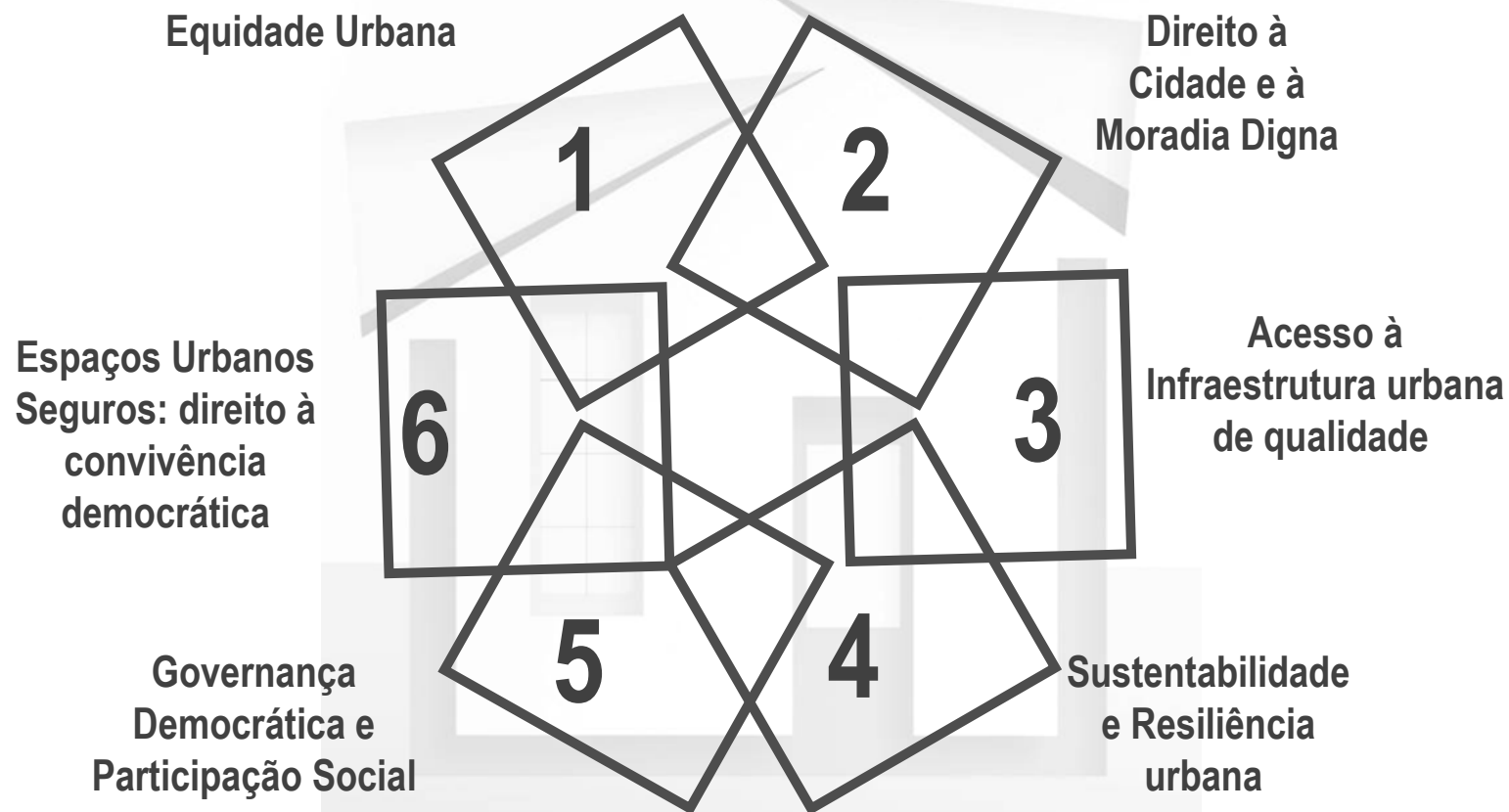
- Intercâmbio de conhecimento interdisciplinar e práticas colaborativas nacionais e internacionais;
- Contratação e apoio à formação de redes de conhecimento e pesquisas aplicadas;
- Disseminação de campos de conhecimento aplicado, cursos de formação e capacitação profissional.



Secretaria Nacional de
Habitación Ministério das
Cidades

GOVERNO FEDERAL
BRASIL
PÁTRIA EDUCADORA

COMPROMISSOS – Agenda urbana inclusiva, participativa, produtiva e resiliente



Secretaria Nacional de Habitação

Ministério das Cidades



COMPROMISSOS – Agenda urbana inclusiva, participativa, produtiva e resiliente

1. Equidade Urbana: eliminar a extrema pobreza urbana, promovendo uma abordagem equilibrada e integrada entre as dimensões econômica, social e ambiental do desenvolvimento sustentável, gerando maior produtividade e postos de trabalho, prosperidade e melhoria das condições de vida, enfrentando os processos desiguais e injustos da urbanização, especialmente em favelas e assentamentos informais, promovendo a equidade de gênero e a inclusão social nas cidades.

2. Direito à Cidade e à Moradia e Digna: garantir acesso democrático à cidade e ao ambiente construído, com acesso à moradia bem localizada, provida de bens e serviços urbanos, sociais e culturais e oportunidades de lazer, por meio de uma política habitacional articulada às demais políticas de desenvolvimento urbano e, especialmente, à política de uso e gestão do solo, interferindo assim na estrutura fundiária e nos processos desiguais de apropriação da terra.

3. Acesso à Infraestrutura urbana de qualidade: garantir investimentos contínuos em infraestrutura de saneamento urbano, coleta e tratamento de resíduos sólidos e demais serviços urbanos básicos, além da implantação de infraestruturas de espaços públicos, mobilidade urbana e comunicação digital que gerem integração e conectividade por meio de desenho urbano e tecnologias inovadoras e inteligentes reduzindo custos de manutenção, com baixo consumo de recursos naturais, baixa emissão de gases de efeito estufa, por meio de tarifas justas integrando econômica e socialmente os espaços urbanos segregados e ambientalmente vulneráveis das cidades.



Direito à Moradia

Secretaria Nacional de
Habitação

Ministério das
Cidades



COMPROMISSOS – Agenda urbana inclusiva, participativa, produtiva e resiliente

4. Sustentabilidade e Resiliência urbana: garantir políticas sustentáveis de gestão que assegurem qualidade do ar e acesso à água em níveis de qualidade e em quantidade por meio de tarifas justas e adequadas para todos. Incorporar ao planejamento e à gestão urbana local e nacional diretrizes e medidas de mitigação e adaptação às mudanças climáticas, além de promover políticas para gestão de riscos e resposta a desastres, reduzindo suscetibilidades e construindo cidades resilientes aos impactos resultantes de eventos climáticos extremos como inundações, enchentes e escorregamentos de terra especialmente na áreas ambiental e socialmente mais vulneráveis.

5. Governança Democrática e Participação Social: garantir sistemas de representação política, financiamento e governança espacial das cidades e regiões em suas multiescalaridades econômicas, sociais e culturais, que aprofundem a governança local participativa, por meio de mecanismos democráticos e participativos de tomada de decisão, com inclusão dos socialmente mais vulneráveis, com responsabilização e a garantia de direitos para todos.

6. Espaços Urbanos Seguros: direito à convivência democrática, garantir que os investimentos em infraestrutura urbana e social valorizem por meio de desenho urbano de qualidade e políticas democráticas de segurança pública espaços urbanos seguros e acessíveis, especialmente para mulheres, jovens, crianças, idosos e pessoas com deficiência qualificando e integrando espacialmente áreas segregadas e vulneráveis, criando espaços socialmente ativos e participativos de convivência democrática nas cidades, estimulando o fortalecimento da comunidade local e da prática dos direitos na vida urbana.



Secretaria Nacional de
Habitação

Ministério das
Cidades



EIXOS TEMÁTICOS



Secretaria Nacional de Habitação
Ministério das Cidades



EIXOS DE ATUAÇÃO

Capacitação

Pesquisas Aplicadas

Cooperação Técnica e
Práticas Colaborativas



Direito à Moradia

Secretaria Nacional de
Habitação

Ministério das
Cidades

GOVERNO FEDERAL
BRASIL
PÁTRIA EDUCADORA

CAPACITAÇÃO

- **Ensino à Distância:**

- ✓ EAD – 12.600 funcionários públicos e agentes sociais capacitados

1. **Gestão Ambiental em UAP** 2007

2. **Urbanização de Favelas** 1ª Ed. (POLI USP) 2008

3. **Apoio a Elaboração dos PLHIS** 1ª Ed. (UFSC) 2009

4. **Apoio a Elaboração dos PLHIS** 2ª Ed. (UFSC) 2009

5. **Urbanização de Favelas** 2ª Ed. (POLI USP) 2010

6. **Trabalho Social** 1ª Ed. (UFSC) 2010

7. **Trabalho Social** 2ª Ed. (UFSC/NUTE) 2014

8. **Entidades Rurais e Urbanas** (em formatação) (UFSC/NUTE) 2015/2016

- **Presencial** – 80 funcionários públicos (PMCMV) da RMRJ:

- ✓ **MBE-Gestão da Sustentabilidade em Projeto de Habitação de Interesse Social** (EGS-HIS), parceria c/ Instituto de Economia da UFRJ – 2014/2015



Direito à Moradia

Secretaria Nacional de
Habitação Ministério das
Cidades



CAPACITAÇÃO

Cursos de Capacitação Promovidos pela SNH					
Nome do curso	Ano de início	Nº de Participantes	Universidade Parceira	Instituição / programa Financiador	Custo
EaD de Gestão Ambiental em Urbanização e Assentamentos Precários	2007	1500	-	HBB - Habitar Brasil Bid	R\$ 198.900,00
EaD - Urbanização de Favelas - 1ª Ed.	2008	305	POLI USP	Aliança de Cidades	
EAD - PLHIS - 1ª Ed.	2009	1877	UFSC	-	R\$ 273.000,00
EAD - PLHIS - 2ª Ed.	2009	2079	UFSC	-	
EaD - Urbanização de Favelas - 2ª Ed.	2010	745	POLI USP	Aliança de Cidades	R\$ 373.000,00
EaD - Trabalho Social - 1ª Ed.	2010	1977	UFSC	Aliança de Cidades/Banco Mundial BIRD	R\$ 98.850,00
EaD - Trabalho Social - 2ª Ed.	2014	5000	UFSC/NUTE	-	R\$ 2.204.514,90
MBE – Sustentabilidade em Projetos de HIS	2014/ 2015/ 2016	80	IE/UFRJ	-	R\$ 659.470,00
EaD Entidades Urbanas e Rurais (em prospecção)	2015/ 2016	3000	UFSC/NUTE	-	R\$ 2.278.553



Secretaria Nacional de Habitação

Ministério das Cidades



Direito à Moradia

CAPACITAÇÃO



Secretaria Nacional de Habitação

Ministério das Cidades



PESQUISAS APLICADAS

Apoio à formação de redes de conhecimento e difusão

- ✓ **Editais de chamamento SNH/CNPQ: PESQUISAS PMCMV e PAC-UAP**- 27 Instituições e Pesquisa selecionadas e 38 pesquisas, 2013-2015
- ✓ **Elaboração de documentos técnicos para apoio ao cumprimento da NBR 15575/Norma de Desempenho** (PBQP-H, CAIXA, FDTE Poli USP e Grupo de Especialistas) 2014-2015
- ✓ **Estudo “Demanda futura por moradia no Brasil”** – 2ª edição do estudo (CEDEPLAR UFMG, Prof. Eduardo Rios-Neto UFMG e Prof. Gustavo Givisiez UFF), 2015
- ✓ **Déficit Habitacional** (FJP/MG), 2001-2012
- ✓ **Estudo de linha de base para avaliação de impacto do PMCMV** (IPC-IG)
- ✓ **Pesquisa de Satisfação dos beneficiários do PMCMV** (IPEA/SAE)
- ✓ **Sistema de Cadastramento de Beneficiários dos Programas de HIS** (DATAPREV)
- ✓ **Enfrentamento de conflitos e violência em empreendimentos de HIS e desenvolvimento urbano** (Banco Mundial, Cities Alliance, ISER, UFBA e Ministério da Justiça) 2014
- ✓ **Global Housing Research** - US\$ 625 mil – fase 1 levantamento de pesquisas sobre Políticas e Programas de HIS nos países da América Latina e Caribe (Habitat para Humanidade, Cities Alliance, BID, ONU-Habitat, Gov. Chile, CAIXA), 2015



Secretaria Nacional de Habitação Ministério das Cidades



PESQUISAS APLICADAS

Apoio à formação de redes de conhecimento e difusão

- ✓ **Editais FINEP/SNH-MCidades** – R\$ 15 milhões para subvenção econômica à inovação na área de construção sustentável, 2013
- ✓ **Chamada Pública FINEP/MCTI, MCidades e REDETEC** – R\$ 8 milhões para fortalecimento da infraestrutura de laboratórios na área da construção civil para apoiar as empresas do setor na adequação à Norma de Desempenho, com 26 propostas apresentadas em Abril/2015.
- ✓ **Estudo “Assentamentos Precários no Brasil Urbano”** – 2ª edição do estudo em parceria com o Centro de Estudos da Metrópole CEM/Cebrap, Prof. Eduardo Marques, para levantamento de informações – quantitativas e cartográficas – sobre os assentamentos precários
- ✓ **Modelo de Avaliação de Pós Ocupação em intervenções de Urbanização de Assentamentos Precários do PAC** – Desenvolvimento de indicadores para avaliação das intervenções em parceria com o IPEA, 2013
- ✓ **Rio+20 – Realização de seminário e contratação de estudos sobre sustentabilidade urbana no Brasil** (SNH/MMA/ONU-HABITAT- subsídios para o diálogo internacional) 2012-2015



Secretaria Nacional de
Habitação

Ministério das
Cidades



PESQUISAS APLICADAS

Apoio à formação de redes de conhecimento e difusão

- ✓ **Protótipos PMCMV +Sustentável** (FAU-UFRJ/Eletronbras/PROCEL Edifica/Governos Locais/Governo do Estado BA, empresas construtoras, CAIXA, GIZ) Construção de empreendimentos-protótipo no âmbito do Programa Minha Casa Minha Vida (PMCMV), que incorporam princípios de conforto ambiental e eficiência energética, bem como elementos que resultam na qualificação dos projetos arquitetônicos e urbanísticos, 2014-2015 – Rio de Janeiro, Bahia e São Paulo
- ✓ **Mapeamento da aptidão de áreas municipais para a inserção urbana de empreendimentos PMCMV** (UFABC) Desenvolvimento de metodologia para o apoio ao mapeamento de áreas pelos governos locais, produção de manuais de orientação, oficinas de capacitação para os gestores locais, banco de dados espaciais para a gestão da informação municipal, 2015
- ✓ **Elaboração de Diretrizes de Mobilidade para inserção urbana dos empreendimentos do PMCMV e apoio para a revisão de documentos técnicos** (ITDP/WRI Embarq) Revisão dos modelos de Diagnóstico de Demanda por equipamentos e serviços públicos e urbanos (RDD) e de Matriz de Responsabilidades e elaboração de
- ✓ **Elaboração de Orientação para qualificação da inserção urbana do PMCMV** (UFABC/UFMG) Desenvolvimento de manual destinado aos gestores locais sobre aspectos qualitativos do mapeamento, custos financeiros atrelados às escolhas de inserção urbana e compromissos para a qualificação da inserção por parte dos entes públicos, 2015
- ✓ **Caderno de Diretrizes de Projeto PMCMV** (Rede Quapá/USP/UFRJ/PUC-CAMP)



Secretaria Nacional de
Habitação

Ministério das
Cidades



PESQUISAS APLICADAS



Direto à Moradia

Secretaria Nacional de Habitação

Ministério das Cidades



PROTÓTIPOS MINHA CASA + SUSTENTÁVEL

1. CONSTRUÇÃO DE PROTÓTIPOS INCORPORANDO PRINCÍPIOS DE EFICIÊNCIA ENERGÉTICA PARA AVALIAR A VIABILIDADE DE APRIMORAMENTO DAS ESPECIFICAÇÕES MÍNIMAS PARA O PMCMV3.
2. ESTUDAR ALTERNATIVAS PARA APLICAÇÃO DOS RECURSOS QUE OBRIGATORIAMENTE DEVEM SER INVESTIDOS PELAS CONCESSIONÁRIAS EM EFICIÊNCIA ENERGÉTICA E PARA CONSUMIDORES COM TARIFA SOCIAL EM HIS

Projetos arquitetônicos e urbanísticos desenvolvidos por professores da Rede de Habitação da FAU UFRJ:

Apoio de técnico:

- Eletrobras/PROCEL
- Empresas construtoras PMCMV

Projetos arquitetônicos simulados por laboratórios da Rede de Eficiência Energética em Edificações - R3E, coordenada pela Eletrobras:

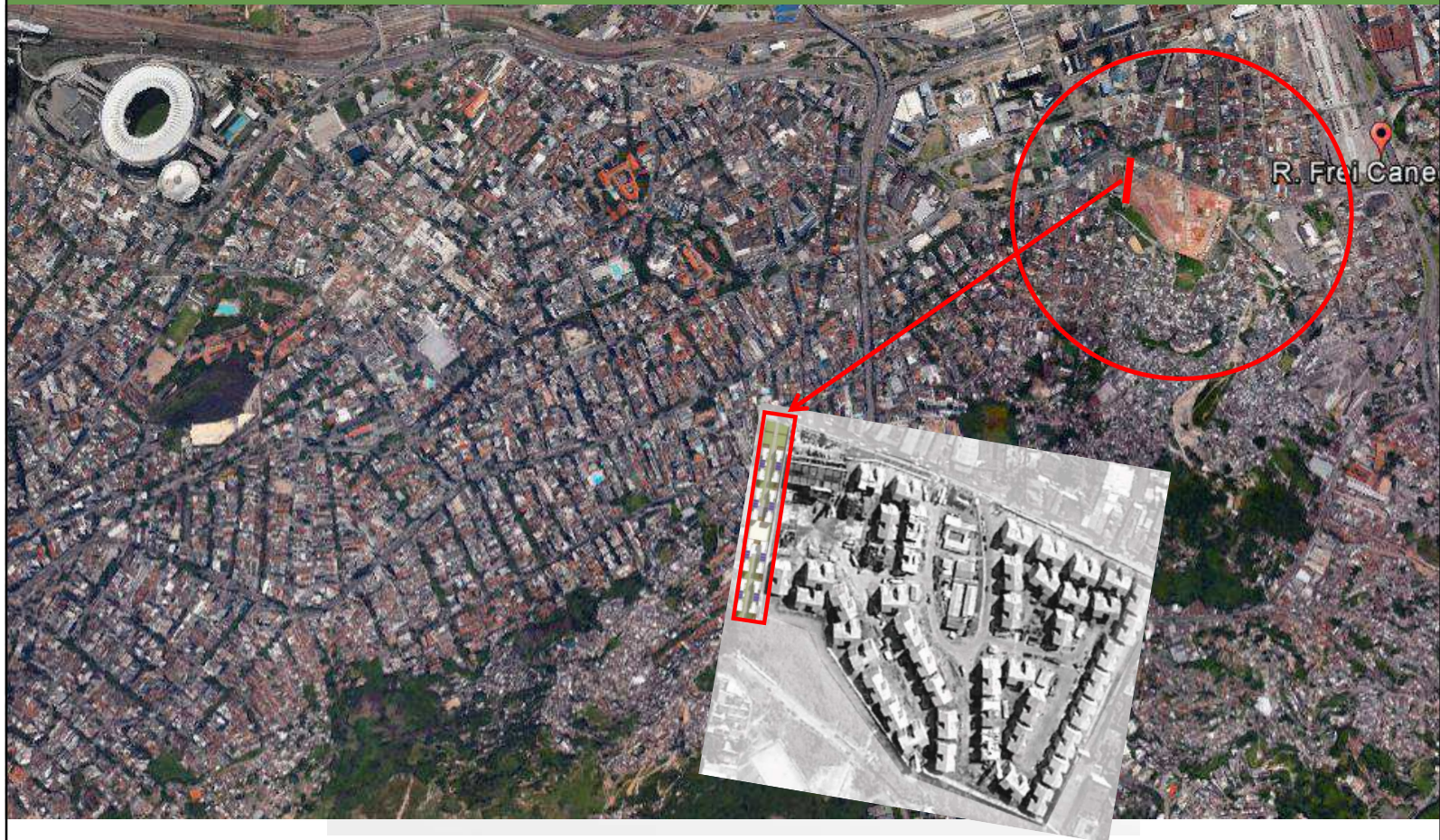
- Verificação do nível de eficiência energética
- Etiqueta PBE Edifica

Projeto Piloto a ser aprovado pelo Programa de Eficiência Energética da ANEEL:

- Autorização de aporte de contrapartida por concessionárias de energia elétrica para compensar o aumento de custo das unidades em função dos atributos de eficiência energética



PROTÓTIPO FREI CANECA – RIO DE JANEIRO/RJ – 60 UH



Direito à Moradia

Secretaria Nacional de
Habitação

Ministério das
Cidades

GOVERNO FEDERAL
BRASIL
PÁTRIA EDUCADORA

PROTÓTIPO FREI CANECA – RIO DE JANEIRO/RJ – 60 UH

Estudo Preliminar



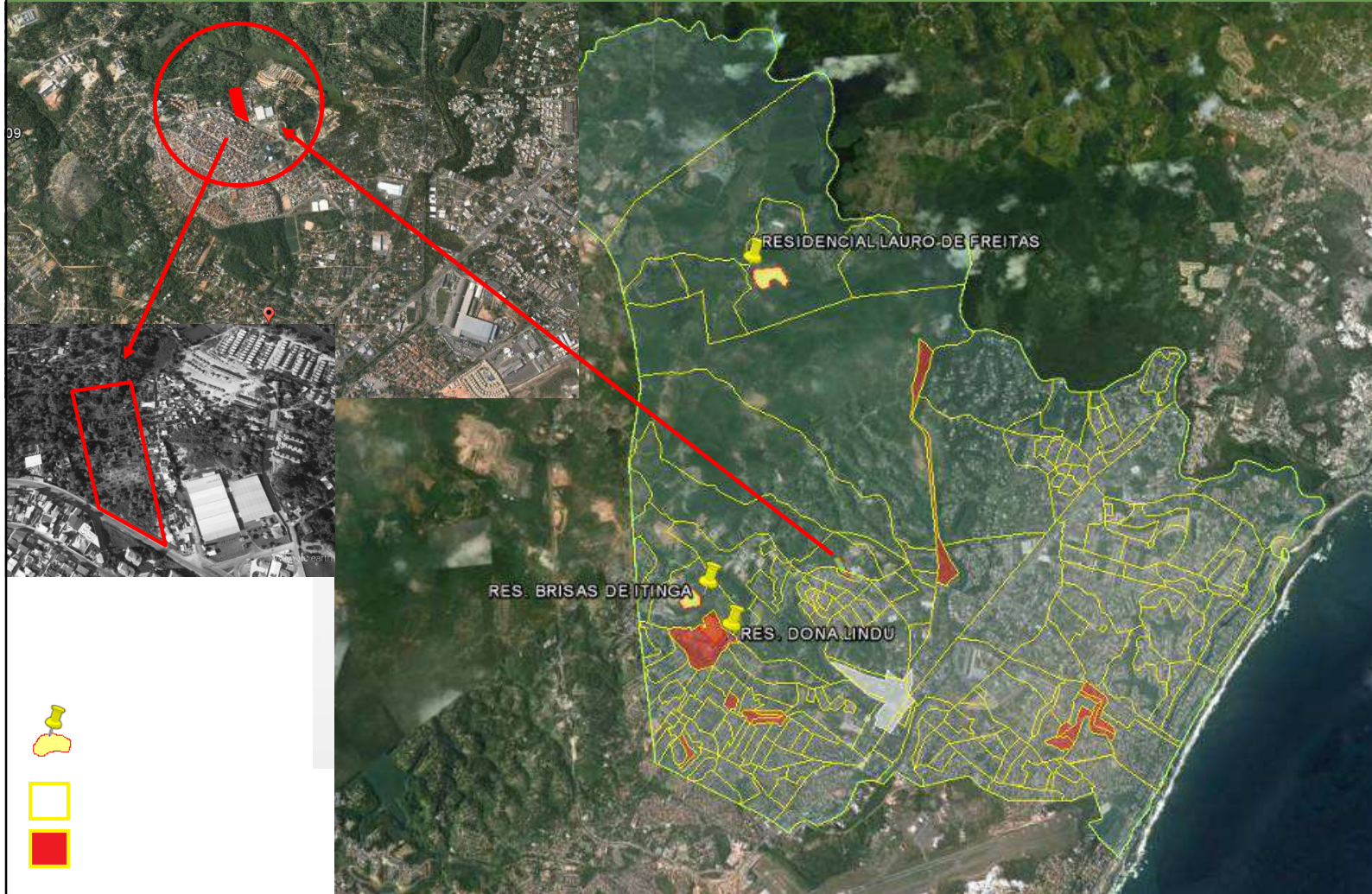
Projeto Legal







PROTÓTIPO CAJÍ – LAURO DE FREITAS/BA – 380 UH



PROTÓTIPO CAJÍ – LAURO DE FREITAS/BA – 380 UH

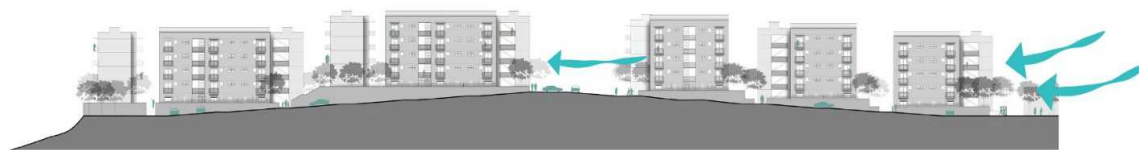
Estudo Preliminar CONSTRUTORA: 360 UH



Estudo Preliminar FAU-UFRJ: 410 UH



PROTÓTIPO CAJÍ – LAURO DE FREITAS/BA – 380 UH



Implantação Final UFRJ: 380 UH

PROTÓTIPO CAJÍ – LAURO DE FREITAS/BA – 380 UH



COOPERAÇÃO TÉCNICA E PRÁTICAS COLABORATIVAS

- ✓ **IBSA** – Grupo de Trabalho Assentamentos Humanos – Acordo Trilateral Índia, Brasil, África do Sul
- ✓ **Diálogos Setoriais Brasil/EU – London School of Economics/LSE/UK** – Habitação Social, Financiamento e Subsídios
- ✓ **Diálogos Setoriais Brasil/EU - IIED/Cities Alliance** – Cidades Sustentáveis e as Políticas Nacionais de Desenvolvimento Urbano no Contexto da Nova Agenda Urbana Pós-2015
- ✓ **MINURVI/CEPAL** – Assembleia de Habitação e Desenvolvimento Urbano dos países da América Latina e Caribe: Relatório Regional Habitat 3
- ✓ **Trilateral: Itália, Brasil e Moçambique** – Cooperação para à Requalificação do Bairro Chamanculo C na cidade de Maputo, Moçambique
- ✓ **Aliança das Cidades:** Habitat-3, Gênero, ODS-11, iniciativas para América Latina e Caribe
- ✓ **AAS – Architectural Association School** – Workshops de Desenho Urbano aplicados à políticas de HIS (Reino Unido/UFPE)
- ✓ **GIZ – Eficiência Energética e Energias Renováveis em HIS** (BMZ Alemanha)
- ✓ **BRE – Padrão de Sustentabilidade e Balanced Score Card** (Reino Unido)
- ✓ **Fundação Vale/Instituto Casa/ETH/Zurich:** Selo de Qualidade Urbana para HIS
- ✓ **Habitat para Humanidade:** Global Housing Research Initiative
- ✓ **Fórum Urbano Mundial 7 - Medellín** (ONU-Habitat/CAIXA/SNH)



Secretaria Nacional de
Habitação

Ministério das
Cidades



Rede de Parceiros

Agências Multilaterais

- Banco Mundial;
- ONU-HABITAT;
- Cities Alliance;
- GIZ.
- BID

Instituições Privadas

- CEBIC
- ABRAINIC
- Direcional
- Jota Nunes
- DECONCIC/FIESPE
- ABCP

Instituições Acadêmicas

Nacionais

- UFRJ;
- UFSC;
- UFABC;
- USP;
- UFSCAR/SP
- UFF/RJ
- UFPE;
- PUC-CAMP;
- PUC-RJ;
- Mackenzie/SP
- IPPUR.

Internacionais

- LSE–Londres;
- UCL/Londres
- AAS –London;
- ETH–Zurique.

Instituições Técnicas/ONGs

- CEM-CEBRAP;
- ISER;
- REDETEC;
- Instituto Casa;
- Fundação Bento Rubião
- Habitat para Humanidade
- BRE/Londres
- IIED/Londres/ Buenos Aires
- IHS/India

Instituições Financeiras

- BB
- CAIXA

Poder Público

- Bahia
- Rio de Janeiro
- São Paulo
- Parauapebas
- Lauro de Freitas.
- ANEEL
- Eletrobras/Rede Procel
- MMA
- MME
- MCTI/FINEP
- IBGE
- IPEA
- FJP/MG



Secretaria Nacional de
Habitação

Ministério das
Cidades

